

PROPRIÉTÉS :

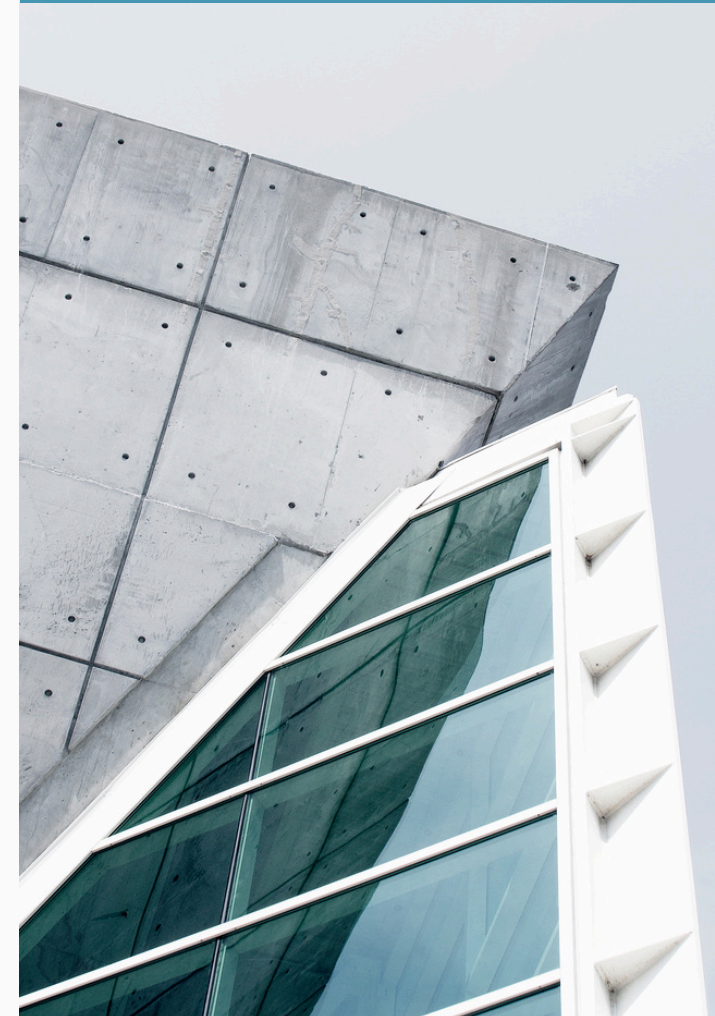
BIO CAR WASH nettoie les carrosseries ainsi que toutes les sur faces horizontales et verticales. Il désincruste les salissures en profondeur. Il est antistatique, et supprime le film statique au lavage. Il s'utilise sur toutes les carrosseries où l'on désire un résultat parfait. Il prévient contre les engorgements ou le colmatage des canalisations. Les rejets sont non-polluants pour l'homme et son environnement, et ses rejets dans les canalisations sont même recommandés. **BIO CAR WASH** est un excellent dégraissant, décontaminant et dépolluant des rejets et des canalisations. **BIO CAR WASH** peut être utilisé pour les entre pôts, les stockages alimentaires au sol, ou sur les surfaces et parois verticales. Il peut également être utilisé pour le nettoyage du matériel pouvant se trouver en contact avec les denrées alimentaires, en prenant soin de rincer après nettoyage.

CONTACTEZ-NOUS

Distribué par GET ENVIRONNEMENT
• 6460 CHIMAY
• M : info@get-environnement.eu

BIOCARWASH

**NETTOYANT BIOLOGIQUE
POUR CARROSSERIES**



DANGER.

Mentions de danger : H314 Provoque de graves brûlures de la peau et de graves lésions des yeux. Conseils de prudence : P260 Ne pas respirer les poussières ou les brouillards. P264 Se laver soigneusement après manipulation. P280 Porter des gants de protection/des vêtements de protection/un équipement de protection des yeux/du visage/une protection auditive. P301+P330+P331 EN CAS D'INGESTION: Rincer la bouche. NE PAS faire vomir. P303+P361+P353 EN CAS DE CONTACT AVEC LA PEAU (ou les cheveux): Enlever immédiatement tous les vêtements contaminés. Rincer la peau à l'eau [ou se doucher]. P304+P340 EN CAS D'INHALATION: transporter la personne à l'extérieur et la maintenir dans une position où elle peut confortablement respirer. P310 Appeler immédiatement un CENTRE ANTIPOISON/un médecin. P305+P351+P338 EN CAS DE CONTACT AVEC LES YEUX: Rincer avec précaution à l'eau pendant plusieurs minutes. Enlever les lentilles de contact si la victime en porte et si elles peuvent être facilement enlevées. Continuer à rincer. P321 Traitement spécifique (voir sur cette étiquette). P405 Garder sous clef. P501 Éliminer le contenu/récipient conformément à la réglementation locale/régionale/ nationale/internationale. Contient : tensioactifs non-ioniques entre 5 et 15 %, enzymes.

MODE D'EMPLOI :

BIO CAR WASH s'utilise dilué de 0.4 à 5%. Il peut s'employer manuellement (éponge, brosse...), en portiques de lavage, en machines haute pression (ne pas dépasser 40°), ou en pulvérisations (avec rinçage à haute pression).

ANTI-
STATIQUE